



Rijksinstituut voor Volksgezondheid
en Milieu
Ministerie van Volksgezondheid,
Welzijn en Sport

Epidemiologische situatie COVID-19 in GGD Amsterdam

Rijksinstituut voor Volksgezondheid en Milieu - RIVM
21 september 2020, 10:00

Samenvatting

Tot en met 21 september 10:00 uur zijn er in GGD Amsterdam in totaal 11395 COVID-19 patiënten gemeld aan het RIVM. Tot nu toe zijn 833 van de gemelde patiënten opgenomen in het ziekenhuis en 353 mensen overleden. Een overzicht van de COVID-19 situatie op landelijk niveau is hier te vinden.

Uitleg over surveillance van COVID-19 in Nederland

Door middel van surveillance houdt het RIVM zicht op de verspreiding van COVID-19 in Nederland. Via een samenwerking tussen artsen, laboratoria en de GGD'en wordt informatie verzameld over personen (patiënten) met een positieve SARS-CoV-2 testuitslag. Sinds het begin van de COVID-19 epidemie in Nederland is het testbeleid geleidelijk veranderd. Het huidige testbeleid is hier te vinden. Sinds 1 juni kan iedereen met klachten zich laten testen. Toch is het aannemelijk dat niet alle COVID-19 patiënten getest worden. De werkelijke aantallen in Nederland zijn daarom waarschijnlijk hoger dan de aantallen die hier genoemd worden. Aan het RIVM wordt niet gemeld wie hersteld is van COVID-19.

Er worden ook mensen die om andere redenen dan COVID-19 in het ziekenhuis worden opgenomen getest op SARS-CoV-2. Dit wordt gedaan om verspreiding van dit virus binnen het ziekenhuis tegen te gaan. Vanaf 1 mei wordt bij melding van een in het ziekenhuis opgenomen positief geteste patiënt, nagevraagd of de ziekenhuisopname vanwege COVID-19 was. Daarom geven we sinds 1 mei in de rapportages van de ziekenhuisopnames alleen opnames weer waarbij niet is aangegeven dat de opname om een andere reden was. Dit doen we zodat het aantal in het ziekenhuis opgenomen COVID-19 patiënten een zo goed mogelijke indicator blijft van de epidemie. Dit geeft namelijk weer hoeveel mensen ernstig ziek zijn door COVID-19. Patiënten die om een andere reden ziekenhuiszorg nodig hebben en ook COVID-19 blijken te hebben, worden uiteraard wel meegenomen in het totaal aantal meldingen.

Een databestand met de cumulatieve aantallen per gemeente per dag van gemelde COVID-19 patiënten, in het ziekenhuis opgenomen COVID-19 patiënten en overleden COVID-19 patiënten is hier te vinden. Een databestand met karakteristieken van elke positief geteste COVID-19 patiënt in Nederland is hier te vinden.

Dit document is vertrouwelijk en verdere verspreiding valt onder de verantwoordelijkheid van de GGD. Door eventuele kleine aantallen kunnen personen mogelijk herleidbaar zijn.

Inhoudsopgave

	Pagina
1 Samenvatting COVID-19 meldingen van de GGD Amsterdam vanaf 27 februari 2020	3
2 COVID-19 meldingen aan de GGD Amsterdam vanaf 6 juli 2020	4
3 Leeftijdsverdeling en man-vrouwverdeling van bij GGD Amsterdam gemelde COVID-19 patiënten in de afgelopen week	6
4 Reishistorie van bij GGD Amsterdam gemelde COVID-19 patiënten vanaf 6 juli 2020 en in de afgelopen week	7
5 Beroep van bij GGD Amsterdam gemelde COVID-19 patiënten vanaf 6 juli 2020 en in de afgelopen week	8
6 Setting van mogelijke besmetting van bij GGD Amsterdam gemelde COVID-19 patiënten vanaf 6 juli 2020 en in de afgelopen week	9
7 Surveillance van COVID-19 in verpleeghuizen en woonzorgcentra vanaf 6 juli 2020	11
8 Bron- en contactonderzoek van COVID-19 meldingen aan de GGD Amsterdam	12
8.1 Resultaten uit bron- en contactonderzoek	12
9 SARS-CoV-2 testen afgenomen door de GGD Amsterdam vanaf 1 juni	18

Klik op de titel om naar de betreffende paragraaf in het document te gaan.

1 Samenvatting COVID-19 meldingen van de GGD Amsterdam vanaf 27 februari 2020

Tabel 1: Aantal door de GGD gemelde COVID-19 patiënten, aantal in het ziekenhuis opgenomen COVID-19 patiënten gemeld door GGD en aantal overleden COVID-19 patiënten gemeld door GGD¹

Gezondheidsstatus	Totaal	%	Meldingen afgelopen week ²	Gecorrigeerd ³	Verskil met vorige week ⁴
Totaal gemeld	11395		2222	-4	2218
Ziekenhuisopname	833	7.3	24	0	24
Overleden ⁵	353	3.1	4	0	4

¹ Sinds 1 juni kan iedereen met klachten zich laten testen. Toch is het aannemelijk dat niet alle COVID-19 patiënten getest worden. De werkelijke aantallen in Nederland zijn daarom waarschijnlijk hoger dan de aantallen die hier genoemd worden. Het werkelijke aantal COVID-19 patiënten opgenomen in het ziekenhuis of overleden is hoger dan het aantal opgenomen of overleden patiënten gemeld in de surveillance, omdat de surveillance gebaseerd is op de informatie op het moment van melding. Aan het RIVM wordt niet gemeld wie hersteld is.

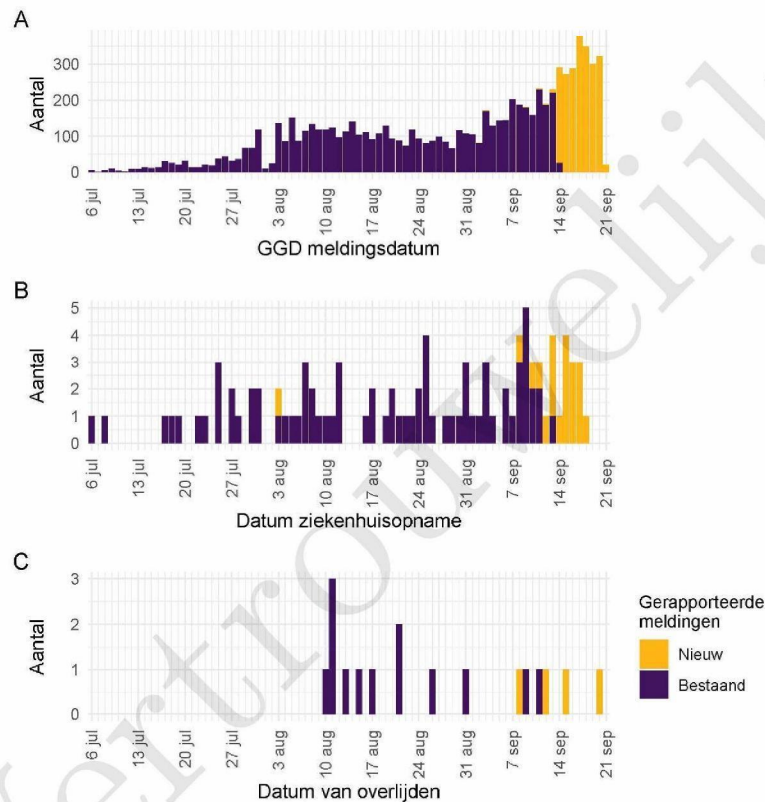
² Meldingen die tussen 14 september 10:00 en 21 september 10:00 aan het RIVM zijn gemeld. Dit betreft het aantal meldingen, opnames en overlijdens die in de afgelopen week nieuw aan het RIVM zijn gerapporteerd. Datum van melding aan de GGD, ziekenhuisopname of overlijden kan echter in een andere week vallen. Bij overige tabellen en figuren in dit rapport wordt de datum van melding, ziekenhuisopname of overlijden gebruikt. Deze cijfers zijn dus niet hetzelfde.

³ Meldingen die gewist of herzien zijn tussen 14 september 10:00 en 21 september 10:00. Behalve dat er nieuwe meldingen worden ontvangen, worden eerdere meldingen soms aangepast; de aantallen meldingen per dag kunnen daardoor variëren.

⁴ Het verschil tussen de cumulatieve meldingen t/m 21 september 10:00 ten opzichte van 14 september 10:00.

⁵ Voor 7 sterfgevallen is aangegeven dat COVID-19 niet de directe oorzaak van overlijden is.

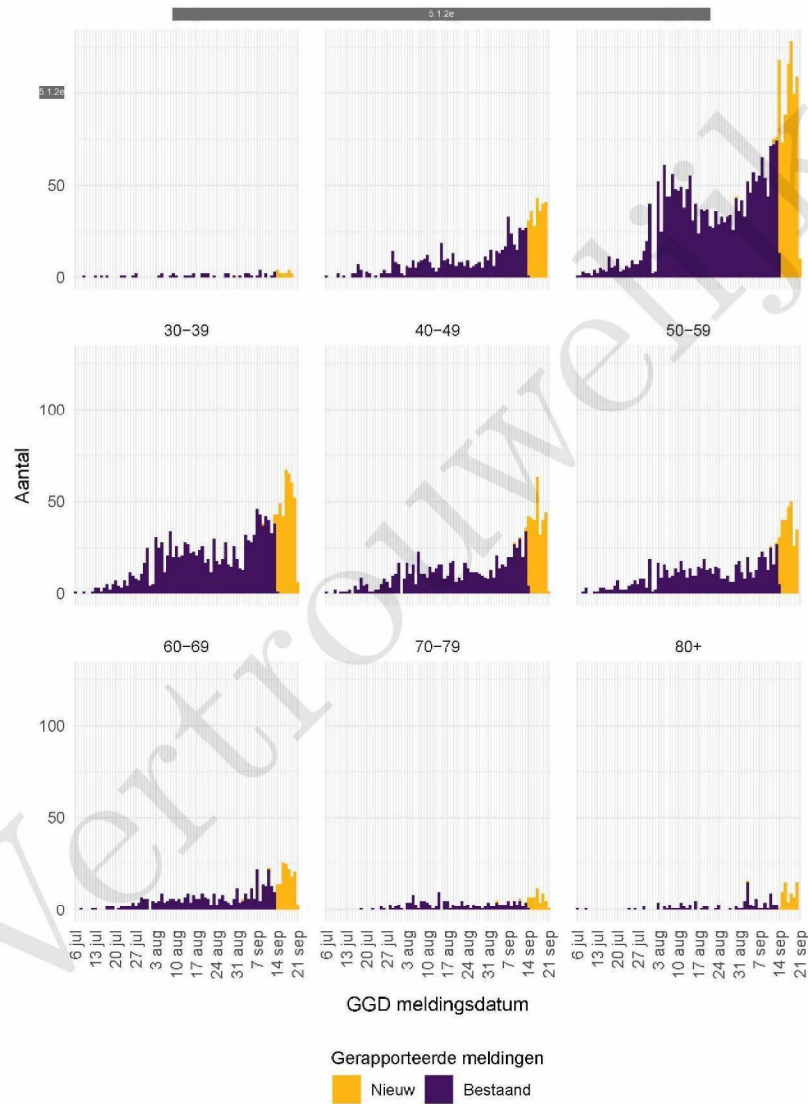
2 COVID-19 meldingen aan de GGD Amsterdam vanaf 6 juli 2020



Figuur 1: Aantal aan de GGD gemelde COVID-19 patiënten vanaf 6 juli 2020. (A) Aantal aan de GGD gemelde COVID-19 patiënten, naar meldingsdatum. (B) Aantal aan de GGD gemelde in het ziekenhuis opgenomen COVID-19 patiënten, naar datum van ziekenhuisopname. (C) Aantal aan de GGD gemelde overleden COVID-19 patiënten, naar datum van overlijden.

Meldingen aan het RIVM van 6 juli t/m 14 september 10:00 uur zijn in deze grafieken weergegeven in paars. Meldingen van 14 september 10:01 uur t/m 21 september 10:00 uur zijn weergegeven in geel. Sinds 1 juni kan iedereen zich met klachten laten testen. Toch is het aannemelijk dat niet alle COVID-19 patiënten getest worden. De werkelijke aantallen in Nederland zijn daarom waarschijnlijk hoger dan de aantallen die hier weergegeven worden. Van enkele patiënten is de datum van opname en/of de datum van overlijden niet bekend. Deze kunnen daarom niet worden weergegeven in deze figuren. Een leeg figuur betekent dat er in de betreffende periode geen meldingen waren.

2 COVID-19 MELDINGEN AAN DE GGD AMSTERDAM VANAF 6 JULI 2020



Figuur 2: Aantal aan de GGD gemelde COVID-19 patiënten vanaf 6 juli 2020, per leeftijdsgroep. Een leeg figuur betekent dat er in de betreffende periode geen meldingen waren.

3 LEEFTIJDVERDELING EN MAN-VROUWVERDELING VAN BIJ GGD AMSTERDAM GEMELDE COVID-19 PATIËNTEN IN DE AFGELOPEN WEEK

3 Leeftijdverdeling en man-vrouwverdeling van bij GGD Amsterdam gemelde COVID-19 patiënten in de afgelopen week

Tabel 2: Leeftijdverdeling van aan de GGD gemelde COVID-19 patiënten, van in het ziekenhuis opgenomen COVID-19 patiënten en van overleden COVID-19 patiënten in de afgelopen week^{1,2}

Leeftijdsgroep	Totaal gemeld	%	Ziekenhuisopname	%	Overleden	%
Totaal gemeld	2224		12		2	
0-4	3	0.1	0	0.0	0	0.0
5-9	13	0.6	0	0.0	0	0.0
10-14	86	3.9	0	0.0	0	0.0
15-19	169	7.6	0	0.0	0	0.0
20-24	381	17.1	0	0.0	0	0.0
25-29	360	16.2	0	0.0	0	0.0
30-34	228	10.3	0	0.0	0	0.0
35-39	156	7.0	3	25.0	0	0.0
40-44	162	7.3	2	16.7	0	0.0
45-49	141	6.3	1	8.3	0	0.0
50-54	134	6.0	0	0.0	0	0.0
55-59	135	6.1	1	8.3	0	0.0
60-64	79	3.6	1	8.3	0	0.0
65-69	64	2.9	0	0.0	0	0.0
70-74	31	1.4	1	8.3	1	50.0
75-79	21	0.9	2	16.7	1	50.0
80-84	23	1.0	1	8.3	0	0.0
85-89	21	0.9	0	0.0	0	0.0
90-94	11	0.5	0	0.0	0	0.0
95+	6	0.3	0	0.0	0	0.0
Niet vermeld	0	0.0	0	0.0	0	0.0

¹ Betreft het aantal COVID-19 patiënten met een datum van melding aan de GGD, opnamedatum of datum van overlijden in de periode van 14 september 10:01 t/m 21 september 10:00 uur.

² Sinds 1 juni kan iedereen met klachten zich laten testen. Toch is het aannemelijk dat niet alle COVID-19 patiënten getest worden. De werkelijke aantallen in Nederland zijn daarom waarschijnlijk hoger dan de aantallen die hier genoemd worden. Het werkelijke aantal COVID-19 patiënten opgenomen in het ziekenhuis of overleden is hoger dan het aantal opgenomen of overleden patiënten gemeld in de surveillance, omdat de surveillance gebaseerd is op de informatie op het moment van melding. Aan het RIVM wordt niet gemeld wie hersteld is.

Tabel 3: Man-vrouwverdeling van aan de GGD gemelde COVID-19 patiënten, van in het ziekenhuis opgenomen COVID-19 patiënten en van overleden COVID-19 patiënten in de afgelopen week^{1,2}

Geslacht	Totaal gemeld	%	Ziekenhuisopname	%	Overleden	%
Totaal gemeld	2224		12		2	
Man	1049	47.2	5	41.7	2	100.0
Vrouw	1175	52.8	7	58.3	0	0.0
Niet vermeld	0	0.0	0	0.0	0	0.0

¹ Betreft het aantal COVID-19 patiënten met een datum van melding aan de GGD, opnamedatum of datum van overlijden in de periode van 14 september 10:01 t/m 21 september 10:00 uur.

² Sinds 1 juni kan iedereen met klachten zich laten testen. Toch is het aannemelijk dat niet alle COVID-19 patiënten getest worden. De werkelijke aantallen in Nederland zijn daarom waarschijnlijk hoger dan de aantallen die hier genoemd worden. Het werkelijke aantal COVID-19 patiënten opgenomen in het ziekenhuis of overleden is hoger dan het aantal opgenomen of overleden patiënten gemeld in de surveillance, omdat de surveillance gebaseerd is op de informatie op het moment van melding. Aan het RIVM wordt niet gemeld wie hersteld is.

4 REISHISTORIE VAN BIJ GGD AMSTERDAM GEMELDE COVID-19 PATIËNTEN VANAF 6 JULI 2020
EN IN DE AFGELOPEN WEEK

4 Reishistorie van bij GGD Amsterdam gemelde COVID-19 patiënten vanaf 6 juli 2020 en in de afgelopen week

Tabel 4: Aantal aan de GGD gemelde COVID-19 patiënten die in de 14 dagen voor aanvang van de ziekte in het buitenland zijn geweest¹

	Vanaf 6 juli		Afgelopen week ²	
	Aantal	%	Aantal	%
Totaal gemeld	8126		2222	
Reishistorie	1018	12.5	75	3.4
Geen reishistorie	5442	67.0	1201	54.1
Niet vermeld	1666	20.5	946	42.6

¹ Of een COVID-19 patiënt wel of geen reishistorie heeft, wordt vanaf week 36 bepaald door de volgende criteria:
a) De patiënt heeft bij de GGD aangegeven een reishistorie te hebben en b) er zit maximaal 14 dagen tussen de terugkomst en de eerste ziektedag van de patiënt.

² Meldingen die tussen 14 september 10:00 en 21 september 10:00 aan het RIVM zijn gemeld.

Tabel 5: Aantal aan de GGD gemelde COVID-19 patiënten die in de 14 dagen voor aanvang van de ziekte in het buitenland zijn geweest naar verblijfplaats

Land van verblijf	Vanaf 6 juli		Afgelopen week ¹	
	Aantal	%	Aantal	%
Spanje	260	25.5	4	5.3
Frankrijk	205	20.1	11	14.7
Duitsland	99	9.7	11	14.7
België	94	9.2	14	18.7
Turkije	76	7.5	5	6.7
Italië	64	6.3	8	10.7
Griekenland	41	4.0	2	2.7
Hongarije	33	3.2	2	2.7
Kroatië	29	2.8	0	0.0
Portugal	22	2.2	6	8.0
Groot-Brittannië	18	1.8	2	2.7
Oostenrijk	17	1.7	2	2.7
Marokko	13	1.3	1	1.3
Tsjechië	13	1.3	3	4.0
Zwitserland	13	1.3	1	1.3
Overig	137	13.5	10	13.3

¹ Meldingen die tussen 14 september 10:00 en 21 september 10:00 aan het RIVM zijn gemeld.

5 BEROEP VAN BIJ GGD AMSTERDAM GEMELDE COVID-19 PATIËNTEN VANAF 6 JULI 2020 EN IN DE AFGELOPEN WEEK

5 Beroep van bij GGD Amsterdam gemelde COVID-19 patiënten vanaf 6 juli 2020 en in de afgelopen week

Tabel 6: Aantal aan de GGD gemelde COVID-19 patiënten naar beroep

Beroep	Vanaf 6 juli		Afgelopen week ¹	
	Aantal	%	Aantal	%
Totaal gemeld met beroep	8126		2222	
Afvalverwerking	1	0.0	0	0.0
Buitenland	4	0.0	1	0.0
Gezondheidsmedewerker	455	5.6	124	5.6
Groenvoorziening	9	0.1	3	0.1
Horecamedewerker	317	3.9	50	2.3
Klinisch laboratorium	7	0.1	1	0.0
Landbouw	2	0.0	0	0.0
N.v.t. (kinderen, gepensioneerden, werkzoekenden)	1917	23.6	357	16.1
Onderwijs	285	3.5	81	3.6
Overige contactberoepen	235	2.9	40	1.8
Schoonmaakbranche	77	0.9	13	0.6
Seksindustrie	6	0.1	1	0.0
Transport	74	0.9	12	0.5
Werk met dieren of dierlijke producten	3	0.0	1	0.0
Onbekend	2104	25.9	1008	45.4
Andere sector	2630	32.4	530	23.9

¹ Meldingen die tussen 14 september 10:00 en 21 september 10:00 aan het RIVM zijn gemeld.

6 *SETTING VAN MOGELIJKE BESMETTING VAN BIJ GGD AMSTERDAM GEMELDE COVID-19
PATIËNTEN VANAF 6 JULI 2020 EN IN DE AFGELOPEN WEEK*

6 Setting van mogelijke besmetting van bij GGD Amsterdam gemelde COVID-19 patiënten vanaf 6 juli 2020 en in de afgelopen week

In het brononderzoek door de GGD wordt bij COVID-19 patiënten nagegaan of er gerelateerde ziektegevallen zijn. Als dit het geval is wordt vermeld in welke setting de besmetting mogelijk heeft plaatsgevonden.

Tabel 7: Aantal aan de GGD gemelde COVID-19 patiënten naar aanwezigheid van gerelateerde ziektegevallen¹

Gerelateerde ziektegevallen aanwezig	Vanaf 6 juli		Afgelopen week ²	
	Aantal	%	Aantal	%
Totaal gemeld	8126		2222	
Ja, setting vermeld	2163	26.6	426	19.2
Ja, setting niet vermeld	1015	12.5	270	12.2
Ja, setting onbekend	30	0.4	2	0.1
Nee	3007	37.0	573	25.8
Niet vermeld	1911	23.5	951	42.8

¹ Sinds 1 juni kan iedereen met klachten zich laten testen. Toch is het aannemelijk dat niet alle COVID-19 patiënten getest worden. De werkelijke aantallen in Nederland zijn daarom waarschijnlijk hoger dan de aantallen die hier genoemd worden.

² Meldingen die tussen 14 september 10:00 en 21 september 10:00 aan het RIVM zijn gemeld.

6 *SETTING VAN MOGELIJKE BESMETTING VAN BIJ GGD AMSTERDAM GEMELDE COVID-19
PATIËNTEN VANAF 6 JULI 2020 EN IN DE AFGELOPEN WEEK*

Tabel 8: Vermelde mogelijke settings van besmetting van aan de GGD gemelde COVID-19 patiënten waarbij sprake is van gerelateerde gevallen^{1,2}

Setting	Vanaf 6 juli		Afgelopen week ³	
	Aantal	%	Aantal	%
Thuisituatie (huisgenoten)	1185	54.8	280	65.7
Overige familie	260	12.0	36	8.5
Partner, niet samenwonend ⁴	10	0.5	1	0.2
Kennissen en vrienden ⁴	166	7.7	13	3.1
Werk situatie	161	7.4	33	7.7
School en kinderopvang	38	1.8	11	2.6
Medereiziger / reis / vakantie ⁴	117	5.4	3	0.7
Vlucht ⁴	8	0.4	0	0.0
Horeca ⁵	151	7.0	35	8.2
Feest / verjaardag / borrel ⁴	95	4.4	5	1.2
Studentenvereniging/-activiteiten ⁴	28	1.3	5	1.2
Vrijtijdsbesteding, zoals sportclub	62	2.9	26	6.1
Religieuze bijeenkomsten	1	0.0	0	0.0
Koor	1	0.0	0	0.0
1e lijn gezondheidszorg / huisarts	6	0.3	1	0.2
2e lijn gezondheidszorg / ziekenhuis	15	0.7	4	0.9
Overige gezondheidszorg	4	0.2	1	0.2
Verpleeghuis	37	1.7	7	1.6
Woonzorgcentrum voor ouderen	18	0.8	2	0.5
Woonvoorziening voor verstandelijk beperkten	5	0.2	1	0.2
Woonvoorziening voor lichamelijk beperkten	0	0.0	0	0.0
Overige woonvoorziening	8	0.4	2	0.5
Dagopvang voor ouderen	0	0.0	0	0.0
Dagopvang voor verstandelijk beperkten	1	0.0	0	0.0
Dagopvang voor lichamelijk beperkten	0	0.0	0	0.0
Overige dagopvang	3	0.1	1	0.2
Hospice	0	0.0	0	0.0
Uitvaart ⁴	3	0.1	0	0.0
Overig	54	2.5	6	1.4

¹ Sinds 1 juni kan iedereen met klachten zich laten testen. Toch is het aannemelijk dat niet alle COVID-19 patiënten getest worden. De werkelijke aantallen in Nederland zijn daarom waarschijnlijk hoger dan de aantallen die hier genoemd worden.

² Per patiënt kunnen meerdere settings gerapporteerd zijn. De percentages in Tabel 8 worden berekend ten opzichte van het aantal patiënten waarbij sprake is van gerelateerde gevallen en tenminste één setting is vermeld (Tabel 7).

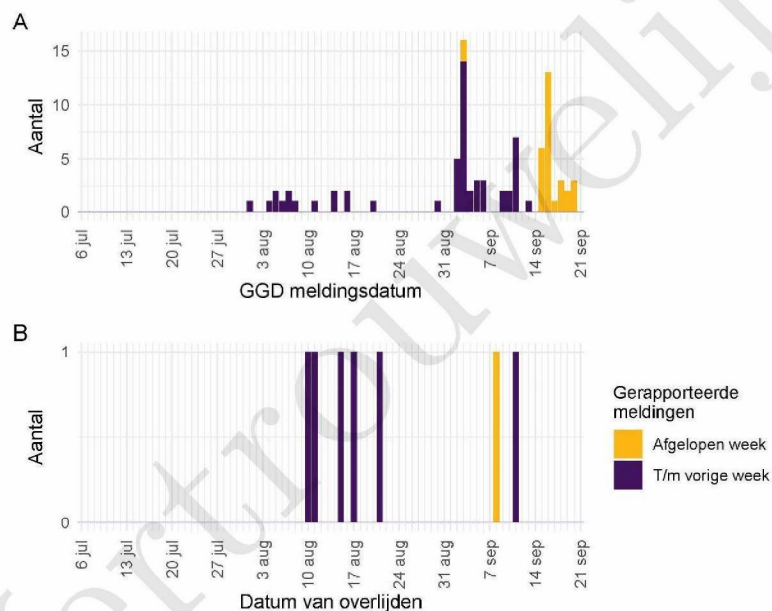
³ Meldingen die tussen 14 september 10:00 en 21 september 10:00 aan het RIVM zijn gemeld.

⁴ Tot 6 augustus werden deze settings geregistreerd als 'overige setting'. Vanaf 6 augustus is de GGD gevraagd deze overige settings nader te specificeren.

⁵ Vanaf 1 juli is deze setting gestructureerd nagevraagd.

7 Surveillance van COVID-19 in verpleeghuizen en woonzorgcentra vanaf 6 juli 2020

Vanaf 1 juli is gestructureerd nagevraagd of een persoon in een verpleeghuis of woonzorgcentrum woont. Vanaf 8 september wordt deze informatie gebruikt om het aantal COVID-19 patiënten woonachtig in een verpleeghuis of woonzorgcentrum, en het aantal bewoners met COVID-19 die overleden zijn, te monitoren.



Figuur 3: Aantal verpleeghuis- en woonzorgcentrumbewoners met COVID-19 gemeld aan de GGD vanaf 6 juli 2020. (A) Aantal gemelde verpleeghuis- en woonzorgcentrumbewoners, naar meldingsdatum. (B) Aantal overleden verpleeghuis- en woonzorgcentrumbewoners, naar datum van overlijden.

Meldingen aan het RIVM t/m 14 september 10:00 uur zijn in deze grafieken weergegeven in paars. Meldingen van 14 september 10:01 uur t/m 21 september 10:00 uur zijn weergegeven in geel. De werkelijke aantallen COVID-19 patiënten en overleden COVID-19 patiënten zijn hoger dan zoals hier weergegeven omdat waarschijnlijk niet alle mogelijk besmette personen getest worden. Een leeg figuur betekent dat er in de betreffende periode geen meldingen waren.

8 Bron- en contactonderzoek van COVID-19 meldingen aan de GGD Amsterdam

8.1 Resultaten uit bron- en contactonderzoek

Wanneer iemand besmet is met het nieuwe coronavirus start de GGD met bron- en contactonderzoek (BCO) volgens een landelijk protocol, met als doel om verdere verspreiding van het virus te voorkomen. Het contactonderzoek richt zich op personen met wie de besmette persoon de afgelopen tijd in contact is geweest. Nauwe contacten zijn mensen waarmee langer dan 15 minuten op minder dan 1,5 meter afstand contact is geweest tijdens de besmettelijke periode, waarbij onderscheid wordt gemaakt tussen huisgenoten en overige nauwe contacten. Andere (niet nauwe) contacten van de besmette persoon zijn mensen die langer dan 15 minuten met de persoon in dezelfde ruimte waren, maar waar wel 1,5 meter afstand was.

De GGD neemt contact op met de nauwe contacten van de besmette persoon en adviseert hen tot 10 dagen na het laatste contact met de besmette persoon thuis in quarantaine te blijven. De andere (niet nauwe) contacten krijgen een brief of e-mail. Contacten moeten zich bij de eerste klachten zo snel mogelijk laten testen. Nauwe contacten worden op individuele basis geregistreerd, indien zij gelinkt zijn aan meerdere besmette personen worden ze niet dubbel in de rapportage meegenomen. Niet nauwe contacten worden pas individueel geregistreerd als ze zich bij de GGD melden met klachten.

8 BRON- EN CONTACTONDERZOEK VAN COVID-19 MELDINGEN AAN DE GGD AMSTERDAM

Tabel 9: Aantallen aan de GGD gemelde COVID-19 patiënten, aantallen gevonden in het kader van bron- en contactonderzoek en aantallen waarbij contactinventarisatie is uitgevoerd¹

Week	Nieuwe meldingen	Gevonden ihkv BCO ²		Contactinventarisatie uitgevoerd		Contactinventarisatie op tijd ³	
		Aantal	%	Aantal	%	Aantal	%
27	39	—	—	38	97.4	27	84.4
28	36	11	30.6	34	94.4	25	86.2
29	123	42	34.1	119	96.7	84	86.6
30	178	57	32.0	171	96.1	99	75.6
31	353	97	27.5	335	94.9	131	53.0
32	822	130	15.8	628	76.4	101	40.9
33	802	56	7.0	709	88.4	91	54.2
34	696	55	7.9	641	92.1	168	55.1
35	627	64	10.2	583	93.0	304	82.2
36	880	86	9.8	824	93.6	376	61.1
37	1382	134	9.7	1303	94.3	462	50.5
38	2203	135	6.1	1354	61.5	380	48.0

¹ Contactinventarisatie houdt in dat de GGD voor elke nieuwe COVID-19 melding in kaart brengt welke contacten deze patiënt heeft gehad tijdens de besmettelijke periode, die twee dagen voor de start van de klachten begint.

² Geen volledige gegevens over week 27.

³ Op tijd: contactinventarisatie 0-1 dag na datum melding index bij GGD. Sommige indexen hebben een datum contactinventarisatie vóór de datum dat de index gemeld is bij de GGD. Deze zijn geëxcludeerd.

8 BRON- EN CONTACTONDERZOEK VAN COVID-19 MELDINGEN AAN DE GGD AMSTERDAM

Tabel 10: Resultaten uit het bron- en contactonderzoek van de bij de GGD gemelde COVID-19 patiënten¹

Soort contact ^{2,3}	Week-nummer ⁴	Contacten ⁵	Gemiddeld aantal contacten per nieuwe COVID-19 melding ⁶	Positief geteste contacten ⁷	% Positief geteste contacten ⁷	
Totaal	27	159	159.0	13	8.2	
	28	139	69.5	17	12.2	
	29	325	36.1	43	13.2	
	30	383	63.8	56	14.6	
	31	855	95.0	100	11.7	
	32	488	32.5	37	7.6	
	33	121	9.3	7	5.8	
	34	734	43.2	38	5.2	
	35	1259	179.9	104	8.3	
	36	1751	109.4	145	8.3	
	37	1901	54.3	171	9.0	
	38	1973	15.3	88	4.5	
	Huisgenoten	27	53	53.0	10	18.9
		28	50	25.0	7	14.0
29		147	16.3	35	23.8	
30		141	23.5	25	17.7	
31		293	32.6	57	19.5	
32		116	7.7	17	14.7	
33		14	1.1	2	14.3	
34		279	16.4	17	6.1	
35		538	76.9	50	9.3	
36		759	47.4	93	12.3	
37		972	27.8	131	13.5	
38		1006	7.8	68	6.8	
Overige nauwe contacten		27	106	106.0	3	2.8
		28	89	44.5	10	11.2
	29	176	19.6	8	4.5	
	30	241	40.2	30	12.4	
	31	562	62.4	43	7.7	
	32	371	24.7	19	5.1	
	33	107	8.2	5	4.7	
	34	450	26.5	21	4.7	
	35	716	102.3	54	7.5	
	36	982	61.4	52	5.3	
	37	923	26.4	38	4.1	
	38	967	7.5	20	2.1	

¹ Vanwege onvolledige registratie bij een aantal GGD'en in week 32, 33 en 34 zijn de gegevens over deze weken mogelijk niet volledig.

² Andere, niet nauwe contacten zijn niet meegenomen in Totaal.

³ Van enkele nauwe contacten is niet bekend wat voor soort contact ze zijn.

⁴ Het weeknummer is gebaseerd op de datum van registratie bij de GGD.

⁵ Het betreft alleen contacten die op individuele basis geregistreerd zijn door de GGD.

⁶ Hierbij worden alleen de nieuwe COVID-19 meldingen meegenomen waarvoor contactinventarisatie is uitgevoerd, zie Tabel 9.

⁷ In verband met de monitorperiode van 14 dagen zijn de gegevens over het aantal en percentage positief geteste contacten niet volledig voor week 37 en 38.

8 BRON- EN CONTACTONDERZOEK VAN COVID-19 MELDINGEN AAN DE GGD AMSTERDAM

Tabel 11: Resultaten uit het bron- en contactonderzoek onder niet nauwe contacten van de bij de GGD gemelde COVID-19 patiënten

Soort contact	Weeknummer ¹	Contacten	Gemiddeld aantal contacten per nieuwe COVID-19 melding ²	Positief geteste contacten ³	% Positief geteste contacten ³
Niet nauwe contacten	27	0	0.0	0	0.0
	28	7	3.5	0	0.0
	29	2	0.2	0	0.0
	30	0	0.0	0	0.0
	31	35	3.9	0	0.0
	32	0	0.0	0	0.0
	33	20	1.5	0	0.0
	34	28	1.6	0	0.0
	35	0	0.0	0	0.0
	36	50	3.1	1	2.0
	37	215	6.1	1	0.5
	38	663	5.1	0	0.0

¹ Het weeknummer is gebaseerd op de datum van registratie bij de GGD.

² Hierbij worden alleen de nieuwe COVID-19 meldingen meegenomen waarvoor contactinventarisatie is uitgevoerd, zie Tabel 9.

³ In verband met de monitorperiode van 14 dagen zijn de gegevens over het aantal en percentage positief geteste contacten niet volledig voor week 37 en 38.

Tabel 12: Resultaten uit het bron- en contactonderzoek onder niet nauwe contacten van de bij de GGD gemelde COVID-19 patiënten, in Nederland

Soort contact	Weeknummer ¹	Contacten	Gemiddeld aantal contacten per nieuwe COVID-19 melding ²
Niet nauwe contacten	27	2571	6.4
	28	2933	6.7
	29	5283	5.8
	30	7306	5.8
	31	12352	5.4
	32	17952	5.0
	33	18096	4.8
	34	19648	5.7
	35	23686	7.0
	36	28906	6.2
	37	47904	6.4
	38	52076	5.7

¹ Het weeknummer is gebaseerd op de datum van registratie bij de GGD.

² Hierbij worden alleen de nieuwe COVID-19 meldingen meegenomen waarvoor contactinventarisatie is uitgevoerd, zie Tabel 9.

³ In verband met de monitorperiode van 14 dagen zijn de gegevens over het aantal en percentage positief geteste contacten niet volledig voor week 37 en 38.

8 BRON- EN CONTACTONDERZOEK VAN COVID-19 MELDINGEN AAN DE GGD AMSTERDAM

Tabel 13: Indicatoren van tijdigheid van het bron- en contactonderzoek van de bij de GGD gemelde COVID-19 patiënten, in Nederland

Soort contact ^{1,2}	Weeknummer	Contacten ³	Bereikt	% Bereikt	Op tijd bereikt ⁴	% Op tijd bereikt	Bereikt binnen 5 dagen na 1e ZD index ⁵	% Bereikt binnen 5 dagen na 1e ZD index	
Totaal	27	1547	1478	95.5	930	80.4	580	50.2	
	28	1694	1600	94.5	861	78.2	736	66.8	
	29	3277	3167	96.6	1823	81.4	1459	65.2	
	30	4128	3955	95.8	2530	83.1	1806	59.3	
	31	6297	6067	96.3	3738	81.0	2672	57.9	
	32	7025	6530	93.0	4223	78.2	2960	54.8	
	33	7491	7094	94.7	4355	79.7	3055	55.9	
	34	8823	8219	93.2	4951	79.7	3607	58.1	
	35	10242	9614	93.9	6274	84.6	4765	64.3	
	36	13642	12922	94.7	8038	83.9	6023	62.9	
	37	16859	15350	91.0	10083	80.9	6651	53.4	
	38	19134	13984	73.1	10127	78.9	4250	33.1	
	Huisgenoten	27	614	587	95.6	390	75.7	248	48.2
		28	615	602	97.9	378	75.9	254	51.0
29		1211	1178	97.3	684	76.0	541	60.1	
30		1544	1480	95.9	959	77.8	641	52.0	
31		2414	2331	96.6	1548	80.2	1042	54.0	
32		2745	2533	92.3	1687	77.3	1112	50.9	
33		2694	2544	94.4	1691	77.5	1197	54.9	
34		3492	3255	93.2	2103	79.1	1448	54.5	
35		4128	3870	93.8	2614	82.0	1883	59.1	
36		5786	5489	94.9	3619	83.2	2688	61.8	
37		7602	7102	93.4	4742	81.1	3093	52.9	
38		9441	7341	77.8	5362	79.5	2347	34.8	
Overige nauwe contacten		27	910	878	96.5	539	84.9	332	52.3
		28	1066	996	93.4	483	80.1	481	79.8
	29	2050	1979	96.5	1133	85.1	917	68.8	
	30	2562	2462	96.1	1569	86.8	1164	64.4	
	31	3866	3725	96.4	2186	81.6	1627	60.8	
	32	4260	3979	93.4	2528	78.9	1842	57.5	
	33	4763	4525	95.0	2650	81.1	1853	56.7	
	34	5286	4934	93.3	2840	80.2	2152	60.7	
	35	6083	5729	94.2	3654	86.6	2879	68.2	
	36	7781	7378	94.8	4401	84.5	3330	64.0	
	37	9140	8217	89.9	5334	80.7	3553	53.8	
	38	9506	6596	69.4	4760	78.2	1900	31.2	

¹ Andere, niet nauwe contacten zijn niet meegenomen in Totaal.

² Van enkele nauwe contacten is niet bekend wat voor soort contact ze zijn.

³ Het betreft alleen contacten die op individuele basis geregistreerd zijn door de GGD.

⁴ Op tijd: startdatum monitoring binnen 2 dagen na datum melding index bij GGD. Sommige contacten hebben een startdatum monitoring vóór de datum dat de index gemeld is bij de GGD. Deze zijn geëxcludeerd.

⁵ Sommige contacten hebben een startdatum monitoring vóór de eerste ziektedag van de index case. Deze zijn geëxcludeerd.

8 BRON- EN CONTACTONDERZOEK VAN COVID-19 MELDINGEN AAN DE GGD AMSTERDAM

Tabel 14: Indicatoren van tijdigheid van het bron- en contactonderzoek van de bij de GGD gemelde COVID-19 patiënten

Soort contact ^{1,2}	Weeknummer	Contacten ³	Bereikt	% Bereikt	Op tijd bereikt ⁴	% Op tijd bereikt	Bereikt binnen 5 dagen na 1e ZD index ⁵	% Bereikt binnen 5 dagen na 1e ZD index	
Totaal	27	159	154	96.9	114	95.0	55	45.8	
	28	139	136	97.8	73	81.1	44	48.9	
	29	325	314	96.6	245	87.5	167	59.6	
	30	383	374	97.7	303	90.7	187	56.0	
	31	855	810	94.7	601	81.8	427	58.1	
	32	488	388	79.5	249	67.5	156	42.3	
	33	121	112	92.6	21	75.0	34	121.4	
	34	734	654	89.1	328	72.9	298	66.2	
	35	1259	1156	91.8	793	86.6	533	58.2	
	36	1751	1650	94.2	1095	87.8	756	60.6	
	37	1901	1727	90.8	1055	70.1	629	41.8	
	38	1973	945	47.9	564	66.1	262	30.7	
	Huisgenoten	27	53	49	92.5	39	92.9	24	57.1
		28	50	49	98.0	34	77.3	13	29.5
29		147	142	96.6	90	78.3	73	63.5	
30		141	134	95.0	115	94.3	60	49.2	
31		293	266	90.8	201	86.3	123	52.8	
32		116	80	69.0	60	82.2	38	52.1	
33		14	13	92.9	6	100.0	10	166.7	
34		279	253	90.7	150	80.6	120	64.5	
35		538	488	90.7	311	83.4	230	61.7	
36		759	711	93.7	525	89.1	347	58.9	
37		972	898	92.4	602	77.0	376	48.1	
38		1006	560	55.7	372	75.8	177	36.0	
Overige nauwe contacten		27	106	105	99.1	75	96.2	31	39.7
		28	89	87	97.8	39	84.8	31	67.4
	29	176	170	96.6	153	93.9	93	57.1	
	30	241	239	99.2	188	89.1	127	60.2	
	31	562	544	96.8	400	79.7	304	60.6	
	32	371	307	82.7	189	63.9	118	39.9	
	33	107	99	92.5	15	68.2	24	109.1	
	34	450	397	88.2	177	67.8	176	67.4	
	35	716	664	92.7	478	88.7	301	55.8	
	36	982	929	94.6	560	86.4	409	63.1	
	37	923	826	89.5	453	62.7	253	35.0	
	38	967	385	39.8	192	53.0	85	23.5	

¹ Andere, niet nauwe contacten zijn niet meegenomen in Totaal.² Van enkele nauwe contacten is niet bekend wat voor soort contact ze zijn.³ Het betreft alleen contacten die op individuele basis geregistreerd zijn door de GGD.⁴ Op tijd: startdatum monitoring binnen 2 dagen na datum melding index bij GGD. Sommige contacten hebben een startdatum monitoring vóór de datum dat de index gemeld is bij de GGD. Deze zijn geëxcludeerd.⁵ Sommige contacten hebben een startdatum monitoring vóór de eerste ziektedag van de index case. Deze zijn geëxcludeerd.

9 SARS-CoV-2 testen afgenomen door de GGD Amsterdam vanaf 1 juni

Vanaf 1 juni kunnen alle personen met klachten passend bij SARS-CoV-2 infectie (COVID-19) zich laten testen door de GGD, bijvoorbeeld in de teststraten. Voor 1 juni is in alle GGD regio's het afspraken- en uitslagensysteem CoronIT geïmplementeerd. Onderstaande rapportage is gebaseerd op CoronIT data van voorbije volledige kalenderweken vanaf 1 juni 2020, geëxporteerd op 20 september 2020. Totale aantallen uitslagen zijn gebaseerd op alleen positieve en negatieve uitslagen, testen met uitslag heranalyse of onbeoordeelbaar zijn geëxcludeerd. Omdat alleen geboortjaar beschikbaar is om de leeftijd van patiënten te bepalen, is 2020 minus het geboortjaar gebruikt om de leeftijd toe te kennen. Dit betekent dat ongeveer de helft van de patiënten een jaar te oud is ingeschat.

Tabel 15: Aantal testen uitgevoerd door de GGD, met bekende uitslag

Weeknummer	Totaal aantal testen met uitslag	Aantal positief	Percentage positief
23	4402	107	2.4
24	4798	92	1.9
25	4998	58	1.2
26	4264	50	1.2
27	4433	31	0.7
28	4879	44	0.9
29	5654	130	2.3
30	8234	166	2.0
31	9121	455	5.0
32	11834	764	6.5
33	11775	743	6.3
34	14276	607	4.3
35	14945	602	4.0
36	16524	939	5.7
37	16307	1383	8.5
38 ¹	5165	555	10.7
Totaal	141609	6726	4.7

¹ De gegevens van week 38 zijn nog niet volledig.

9 SARS-COV-2 TESTEN AFGENOMEN DOOR DE GGD AMSTERDAM VANAF 1 JUNI

Tabel 16: Aantal testen en percentage positief per doelgroep uitgevoerd door de GGD.

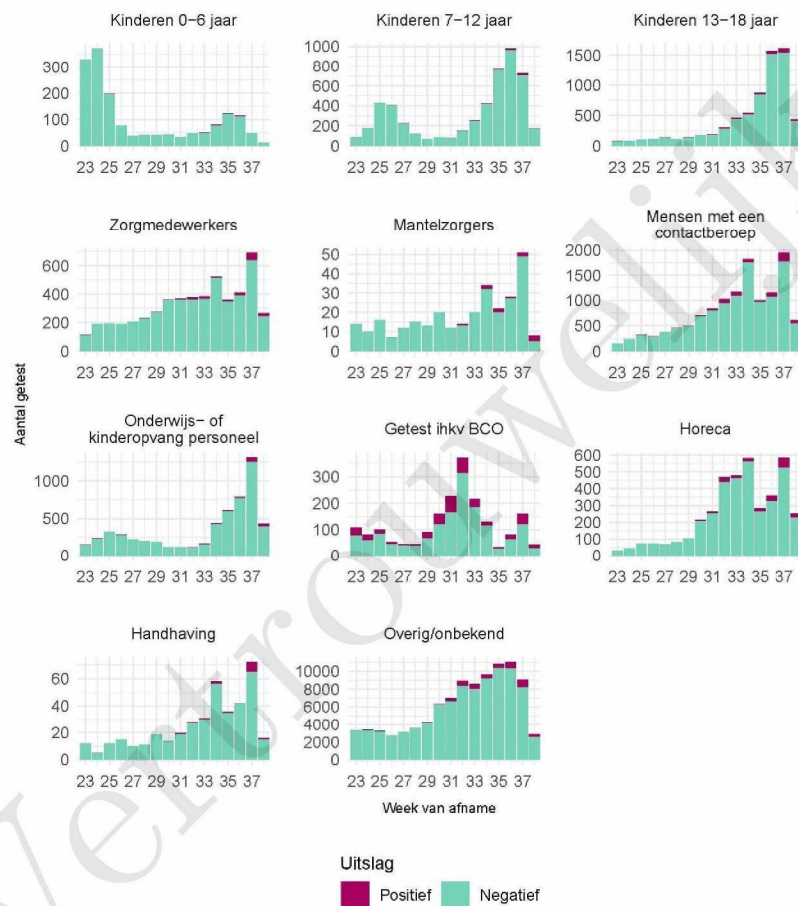
Groep	Vanaf 1 juni			Afgelopen kalender week ¹		
	Aantal positief	Aantal getest	Percentage positief	Aantal positief	Aantal getest	Percentage positief
Getest ihkv BCO ²	406	1947	20.9	15	43	34.9
Kinderen 0-6 jaar	15	1653	0.9	1	13	7.7
Kinderen 7-12 jaar	85	5161	1.6	7	176	4.0
Kinderen 13-18 jaar	281	6938	4.1	29	437	6.6
Zorgmedewerkers	181	5155	3.5	22	267	8.2
Onderwijs/kinderopvang	178	5672	3.1	41	432	9.5
Mantelzorgers	11	296	3.7	3	8	37.5
Contactberoep	675	12584	5.4	61	607	10.0
Horeca	227	3970	5.7	26	255	10.2
Handhaving	14	401	3.5	1	16	6.2
Overig/onbekend	4653	97832	4.8	349	2911	12.0
Totaal	6726	141609	4.7	555	5165	10.7

¹ Van 14 september tot en met 20 september.² Voor deze personen is geregistreerd dat zij getest zijn in het kader van bron- en contactonderzoek (BCO). Het werkelijk aantal geteste personen vanwege BCO is waarschijnlijk hoger.Tabel 17: Het aantal testen afgenomen bij **volwassenen**, die niet in het kader van bron- en contactonderzoek zijn afgenomen, en waarbij geen beroepsuitvoering in de twee weken voor de test is gespecificeerd in CoronIT.

Weeknummer	Totaal aantal afspraken	Aantal afspraken zonder doelgroep informatie	Percentage zonder doelgroep informatie
23	4122	3110	75.4
24	4370	2802	64.1
25	4401	2426	55.1
26	3965	2002	50.5
27	4347	2175	50.0
28	4704	2342	49.8
29	5428	2755	50.8
30	7552	3986	52.8
31	8927	4884	54.7
32	11114	6200	55.8
33	11124	5951	53.5
34	12027	5819	48.4
35	12542	8196	65.3
36	14263	9080	63.7
37	15525	6051	39.0
38 ¹	7510	2744	36.5
Totaal	131921	70523	53.5

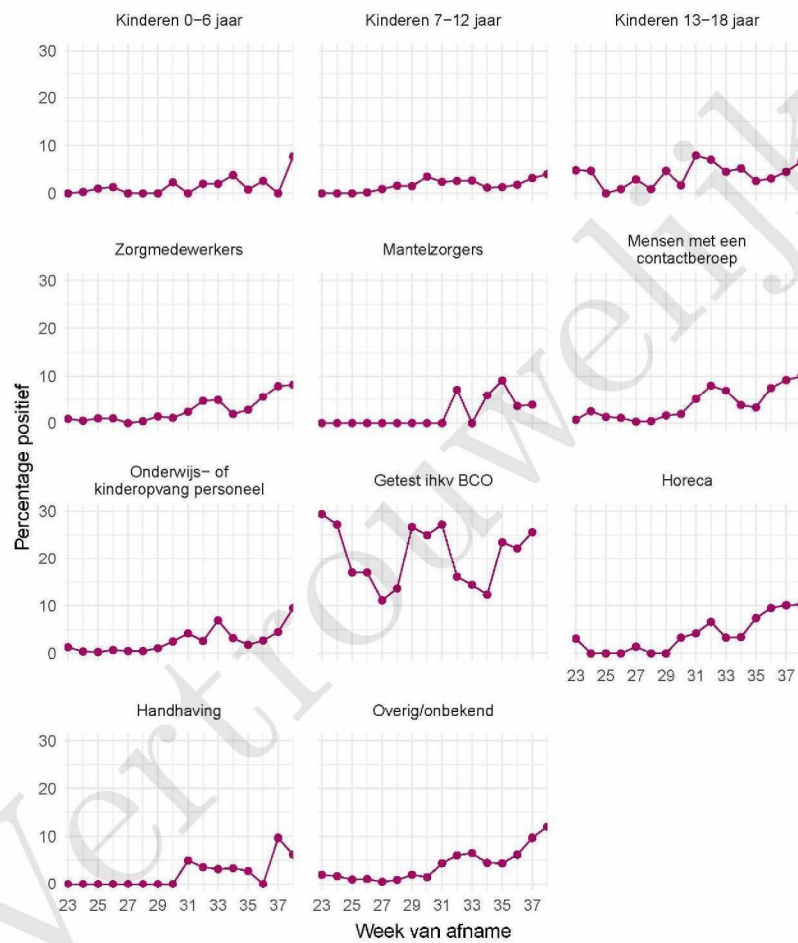
¹ De gegevens van week 38 zijn nog niet volledig.

9 SARS-COV-2 TESTEN AFGENOMEN DOOR DE GGD AMSTERDAM VANAF 1 JUNI



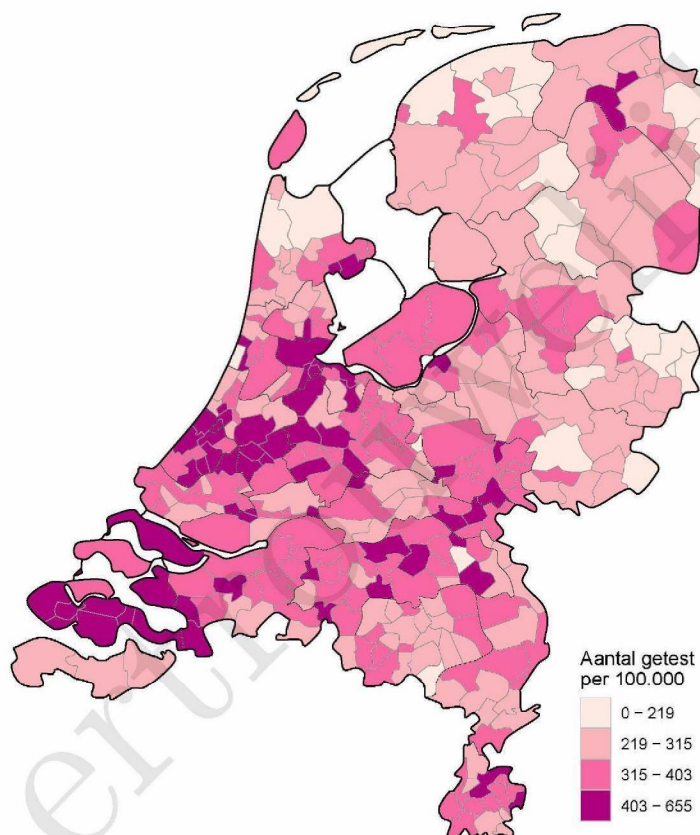
Figuur 4: Aantal positieve en negatieve testen per week en per doelgroep vanaf 1 juni. NB: De reikwijdtes van de y-assen verschillen. Een leeg figuur betekent dat er in de betreffende periode geen meldingen waren.

9 SARS-COV-2 TESTEN AFGENOMEN DOOR DE GGD AMSTERDAM VANAF 1 JUNI



Figuur 5: Percentage positieve testen per doelgroep en per kalenderweek vanaf 1 juni. Een leeg figuur betekent dat er in de betreffende periode geen meldingen waren.

9 SARS-COV-2 TESTEN AFGENOMEN DOOR DE GGD AMSTERDAM VANAF 1 JUNI



Figuur 6: Aantal testen per 100.000 inwoners per GGD regio waar de patiënt woont in de afgelopen kalenderweek (van 14 september tot en met 20 september). De grijze lijnen geven de grenzen van de GGD-regio's weer.

9 SARS-COV-2 TESTEN AFGENOMEN DOOR DE GGD AMSTERDAM VANAF 1 JUNI

Tabel 18: Aantal positieve en negatieve testen vanaf 1 juni per leeftijdsgroep en geslacht.

Leeftijdsgroep	Mannen			Vrouwen		
	Aantal positief	Aantal getest	Percentage positief	Aantal positief	Aantal getest	Percentage positief
0-4	11	623	1.8	6	516	1.2
5-9	25	1634	1.5	19	1359	1.4
10-14	84	3366	2.5	86	2733	3.1
15-19	217	3743	5.8	236	4121	5.7
20-24	488	6480	7.5	674	9612	7.0
25-29	562	9586	5.9	639	13243	4.8
30-34	423	9074	4.7	435	11339	3.8
35-39	273	7021	3.9	281	8320	3.4
40-44	202	5010	4.0	251	6522	3.8
45-49	188	3954	4.8	230	4922	4.7
50-54	204	3475	5.9	211	4241	5.0
55-59	163	2769	5.9	175	3553	4.9
60-64	112	2208	5.1	134	2832	4.7
65-69	87	1643	5.3	73	1973	3.7
70-74	45	1182	3.8	46	1401	3.3
75-79	27	557	4.8	21	694	3.0
80-84	13	306	4.2	14	361	3.9
85-89	6	104	5.8	8	120	6.7
90-94	0	21	0.0	0	47	0.0
95+	0	3	0.0	1	9	11.1
Niet vermeld	0	0	0.0	0	0	0.0
Totaal	3130	62759	5.0	3540	77918	4.5

9 SARS-COV-2 TESTEN AFGENOMEN DOOR DE GGD AMSTERDAM VANAF 1 JUNI

Tabel 19: Aantal testen afgenomen op de GGD testlocaties per week van de afspraak.

Afnamelocatie	Afspraak week	Aantal getest
GGD Amsterdam - Thuisbemonstering	23	69
	24	68
	25	53
	26	32
	27	43
	28	45
	29	60
	30	65
	31	51
	32	50
	33	44
	34	73
	35	56
	36	66
	37	47
	38	12
	NH A Amsterdam - RAI Europaboulevard 1	23
24		0
25		0
26		0
27		0
28		0
29		0
30		0
31		0
32		0
33		0
34		0
35		0
36		0
37		0
38		0
NH A Amsterdam - RAI Europaboulevard 2		23
	24	2973
	25	3115
	26	2834
	27	2905
	28	2888
	29	3261
	30	4097
	31	4087
	32	4837
33	5600	
34	6174	
35	7027	

9 SARS-COV-2 TESTEN AFGENOMEN DOOR DE GGD AMSTERDAM VANAF 1 JUNI

Tabel 19: Aantal testen afgenomen op de GGD testlocaties per week van de afspraak.
(continued)

Afamelocatie	Afspraak week	Aantal getest
	36	8267
	37	8346
	38	3804
NH D Amsterdam - Slotervaart ZH - Louwesweg 6	23	0
	24	190
	25	181
	26	186
	27	199
	28	241
	29	0
	30	0
	31	0
	32	0
	33	0
	34	0
	35	0
	36	0
	37	0
	38	0
NH F Amsterdam - Slotervaart ZII - Louwesweg 6	23	0
	24	0
	25	0
	26	0
	27	0
	28	0
	29	275
	30	357
	31	388
	32	422
	33	448
	34	448
	35	575
	36	557
	37	569
	38	404
NH F Amsterdam - Zuidoost - Kleiburg 38B	23	0
	24	0
	25	0
	26	0
	27	0
	28	0
	29	0
	30	0
	31	0

9 SARS-COV-2 TESTEN AFGENOMEN DOOR DE GGD AMSTERDAM VANAF 1 JUNI

Tabel 19: Aantal testen afgenomen op de GGD testlocaties per week van de afspraak.
(continued)

Afamelocatie	Afspraak week	Aantal getest
	32	313
	33	338
	34	431
	35	674
	36	766
	37	726
	38	488
NH F Amsterdam -Voormalige Stadstimmertuin 4/6	23	24
	24	0
	25	0
	26	0
	27	0
	28	0
	29	0
	30	0
	31	0
	32	0
	33	0
	34	0
	35	0
	36	0
	37	0
	38	0
NH F Amsterdam - Noord - Gentiaanplein 38	23	0
	24	0
	25	0
	26	0
	27	0
	28	0
	29	0
	30	100
	31	174
	32	145
	33	149
	34	160
	35	160
	36	220
	37	234
	38	143
NH F Amsterdam RAI Fiets-/ inlooplocatie	23	1708
	24	1822
	25	1865
	26	1648
	27	1709

9 SARS-COV-2 TESTEN AFGENOMEN DOOR DE GGD AMSTERDAM VANAF 1 JUNI

Tabel 19: Aantal testen afgenomen op de GGD testlocaties per week van de afspraak.
(continued)

Afamelocatie	Afspraak week	Aantal getest
	28	1861
	29	2092
	30	3245
	31	4563
	32	5827
	33	5411
	34	5802
	35	5894
	36	7523
	37	9084
	38	4110